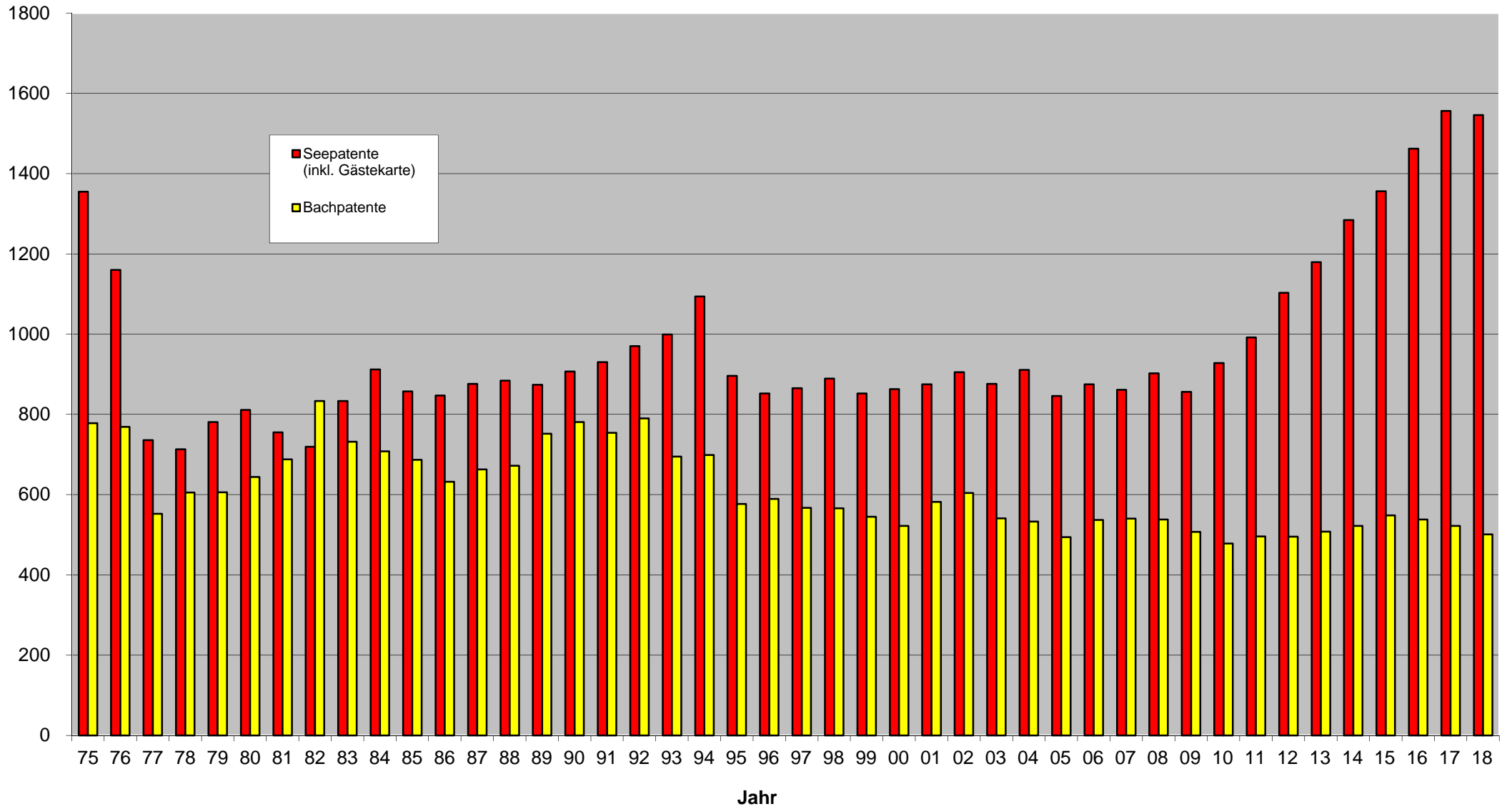
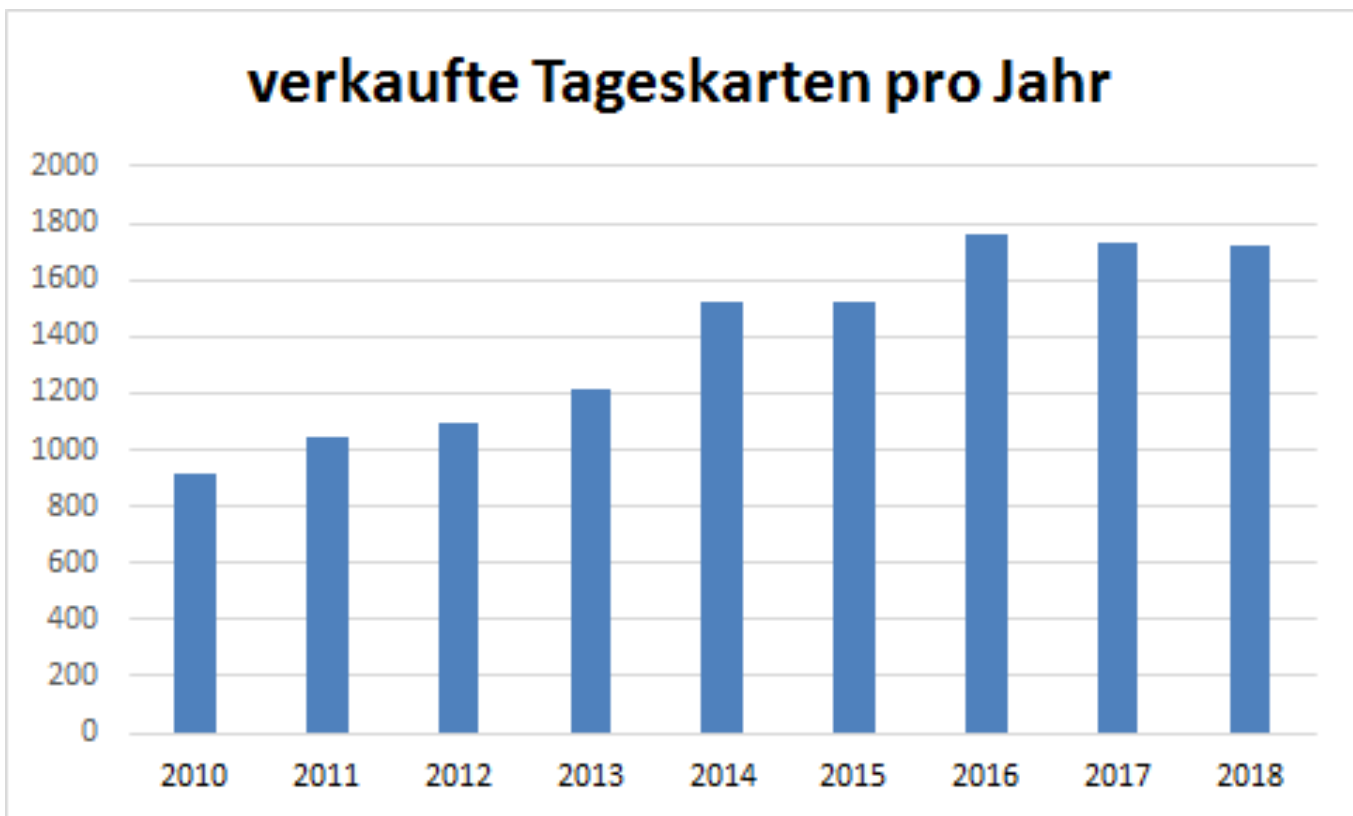


Fischereipatente 1975 - 2018

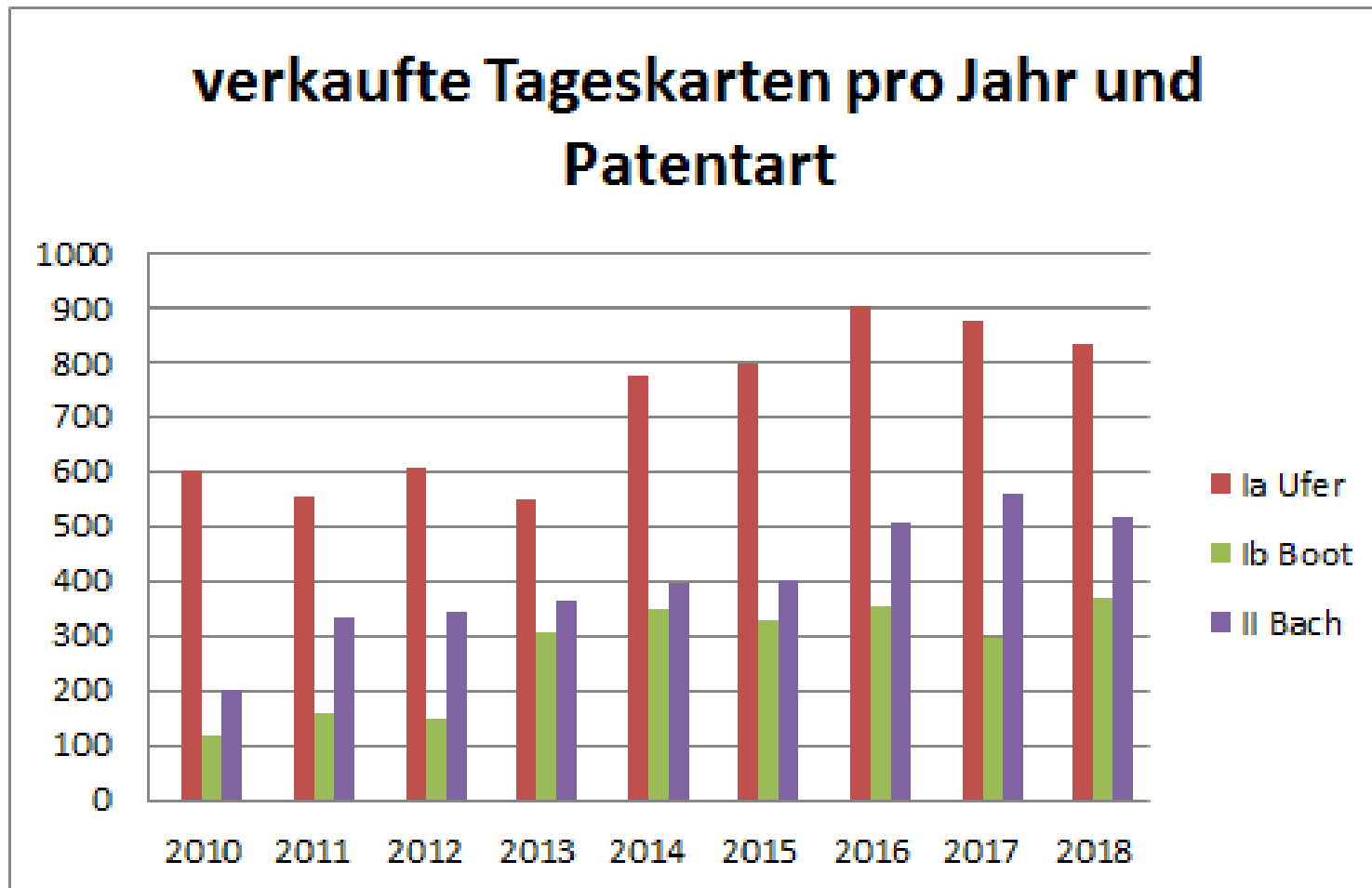




Anzahl verkaufte Tageskarten pro Jahr



Anzahl verkaufte Tageskarten pro Jahr und Patentart



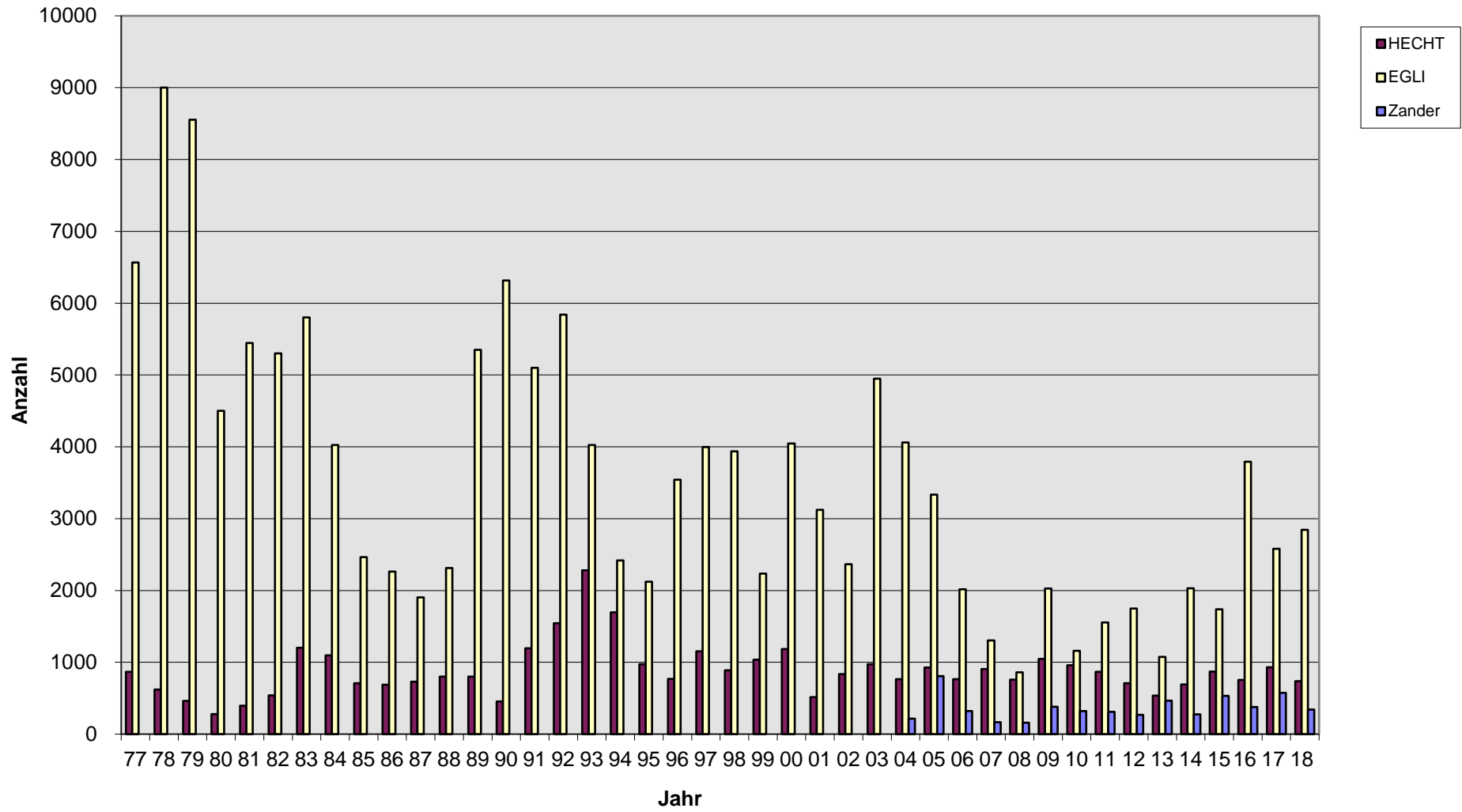


Fischfangstatistik Lauerzersee

Jahr	Seeforelle	Seesaibling/Rötel	Felchen	Hecht	Egli/Flussbarsch	Aal	Albeli	Karpfen	Schleie	Trüsche	Zander	Unbekannte Fischart
				49	6						6	30
1977	41		9	867	6564			1	131	54		
1978	12		2	622	9000			20	54	31		
1979	19			461	8555				132	322		
1980	17			279	4500				28			
1981	15			396	5444			1	16	125		
1982	39			540	5300			2	39	150		
1983	15			1203	5800			26	32	27		
1984	23		2	1096	4024			1	90	142		
1985	3			707	2464			2	143	192		
1986	9		6	688	2263			7	187	126		
1987	7		6	730	1902			5	67	15		
1988	18		1	801	2311			1	103	10		
1989	19		1	800	5350	169		80	146	2		6891
1990	18			454	6316	167		182	102			12404
1991	4		3	1194	5098	34		207	10			4217
1992	19		158	1542	5840	55		238	67	31		5838
1993	9		24	2280	4026	85		141	433	67		9848

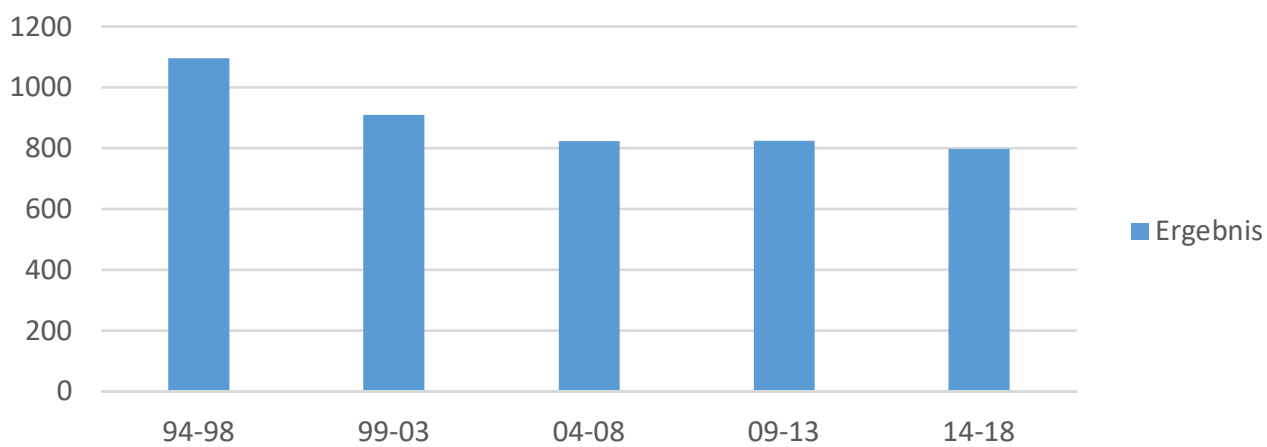
Jahr	Seeforelle	Seesaibling/Rötel	Felchen	Hecht	Egli/Flussbarsch	Aal	Albeli	Karpfen	Schleie	Trüsche	Zander	Unbekannte Fischart
1994	9		2	1695	2417	66		106	268	1		6567
1995	9			973	2123	22		88	123			8439
1996	7		3	770	3542	91		155	103			6176
1997	17		51	1151	3995	59		96	50			5256
1998	9		9	888	3936	26		59	30	5		4036
1999	5		77	1036	2236	14		70	47			4086
2000	1			1183	4045	12		56	48	1		7297
2001	6			516	3121	10		55	38			5160
2002	11			837	2364	27		35		29		2829
2003	31		32	974	4949	9		27		82		7914
2004	5		2	763	4059	8		16			216	6736
2005	3		10	927	3334	12		37		81	807	3246
2006	3		4	764	2015	9		48		90	320	3137
2007	3			904	1305	21		31		20	166	3014
2008	7	6	1	756	861	10		45		9	158	2559
2009	3		3	1046	2028	18		51		8	380	2450
2010			4	962	1158	46	14	39	8	16	323	2965
2011	3	7	1	869	1555	91	3	81		3	311	2582
2012	64	1		710	1748	63		27		9	269	2934
2013	4		3	536	1075	35	28	43			466	3372
2014	4		7	693	2053	44		46		4	282	2724
2015			3	869	1737	12	4	66		3	533	2929
2016	1	6		757	3802	1	24	62		18	384	2339
2017	2		1	929	2581	38	4	34		21	574	2347
2018	3	15	8	738	2853	1		69		2	343	3654

Fischfang Lauerzersee 1977 - 2018



Durchschnittlicher Hechtjahresfang pro Zeitperiode

Ergebnis



Periode

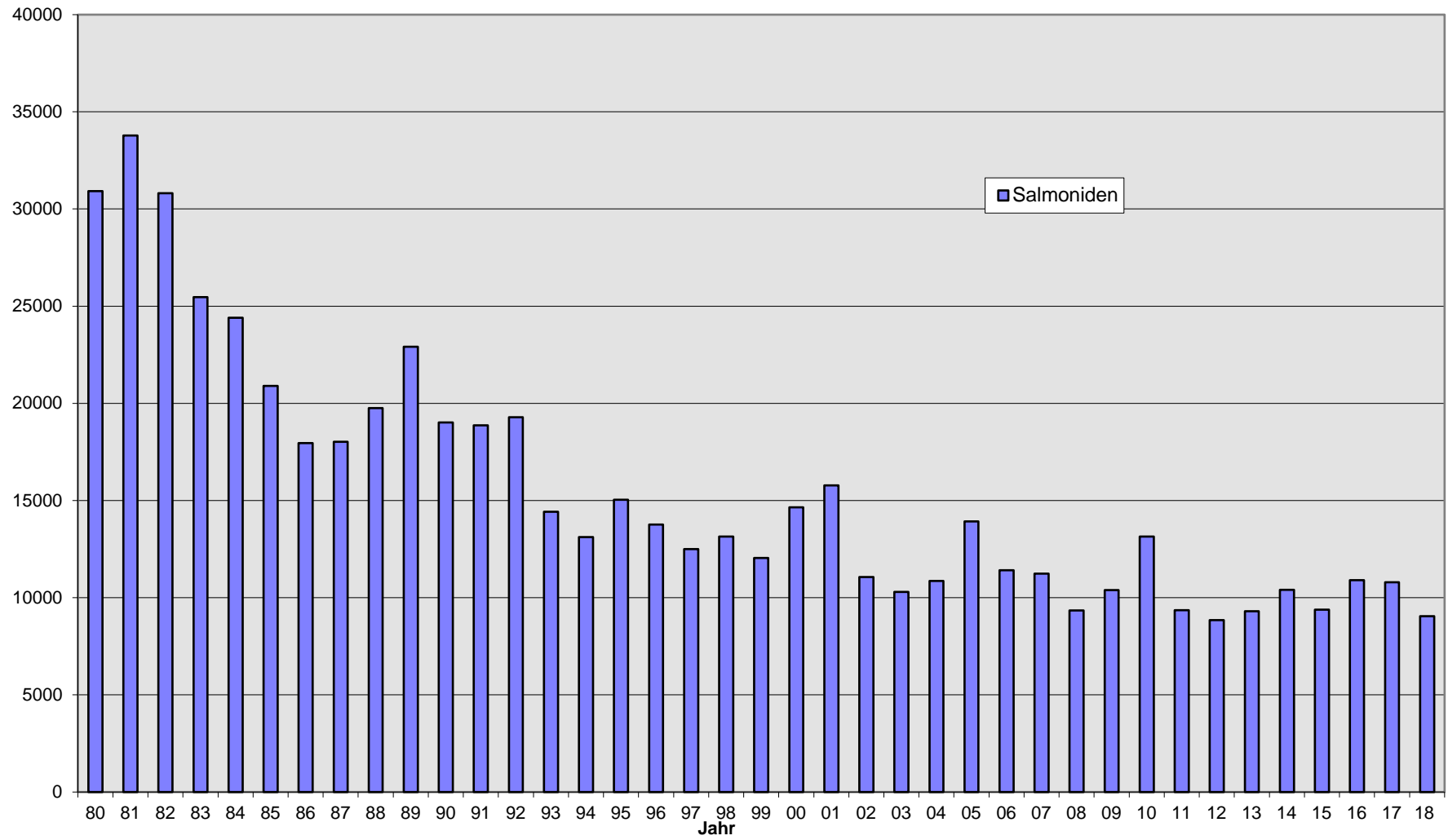


Fischfangstatistik Vierwaldstättersee (ganzer Schwyzer Seeteil)

Jahr	Seeforelle	Seesaibling/Rötel	Felchen	Hecht	Egli/Flussbarsch	Aal	Albeli	Karpfen	Schleie	Trüsche	Zander	Unbekannte Fischart
					1							
2000	185	27	677	269	3643	1				665		644
2001	121	18	748	278	5812	1				1633		1143
2002	163	4	244	311	4008					878		658
2003	161	1	557	248	4447	8				793		504
2004	107	68	174	189	4225	4				272		226
2005	177	24	134	310	4276	20				257		503
2006	184	11	138	259	5183	4				195	3	606
2007	141	17	90	311	5205		83			242		372
2008	99		163	227	5307	20	70			549	1	166
2009	78		114	209	6423	10	67	1		357	12	442
2010	122		348	379	5066	9	50			243	10	300
2011	140	6	575	323	5641	6	117	3		428	2	239
2012	104	62	581	352	4900		346			363	3	221
2013	86	55	320	259	2996	2	65			134	8	44
2014	88	150	337	281	2963	3	116	3		104	42	384
2015	130	1	467	297	4995		26			123	4	231
2016	128	18	308	292	3534		33			121		91

Jahr	Seeforelle	Seesaibling/Rötel	Felchen	Hecht	Egli/Flussbarsch	Aal	Albeli	Karpfen	Schleie	Trüsche	Zander	Unbekannte Fischart
2017	187	9	402	365	5080		79			173	1	37
2018	246	136	611	310	5257		35			55	5	125

Fangstatistik Fließgewässer 1980 - 2018





Belegung (Eier) der Kantonalen Brutanstalt seit 2006 (Besatzjahr)

