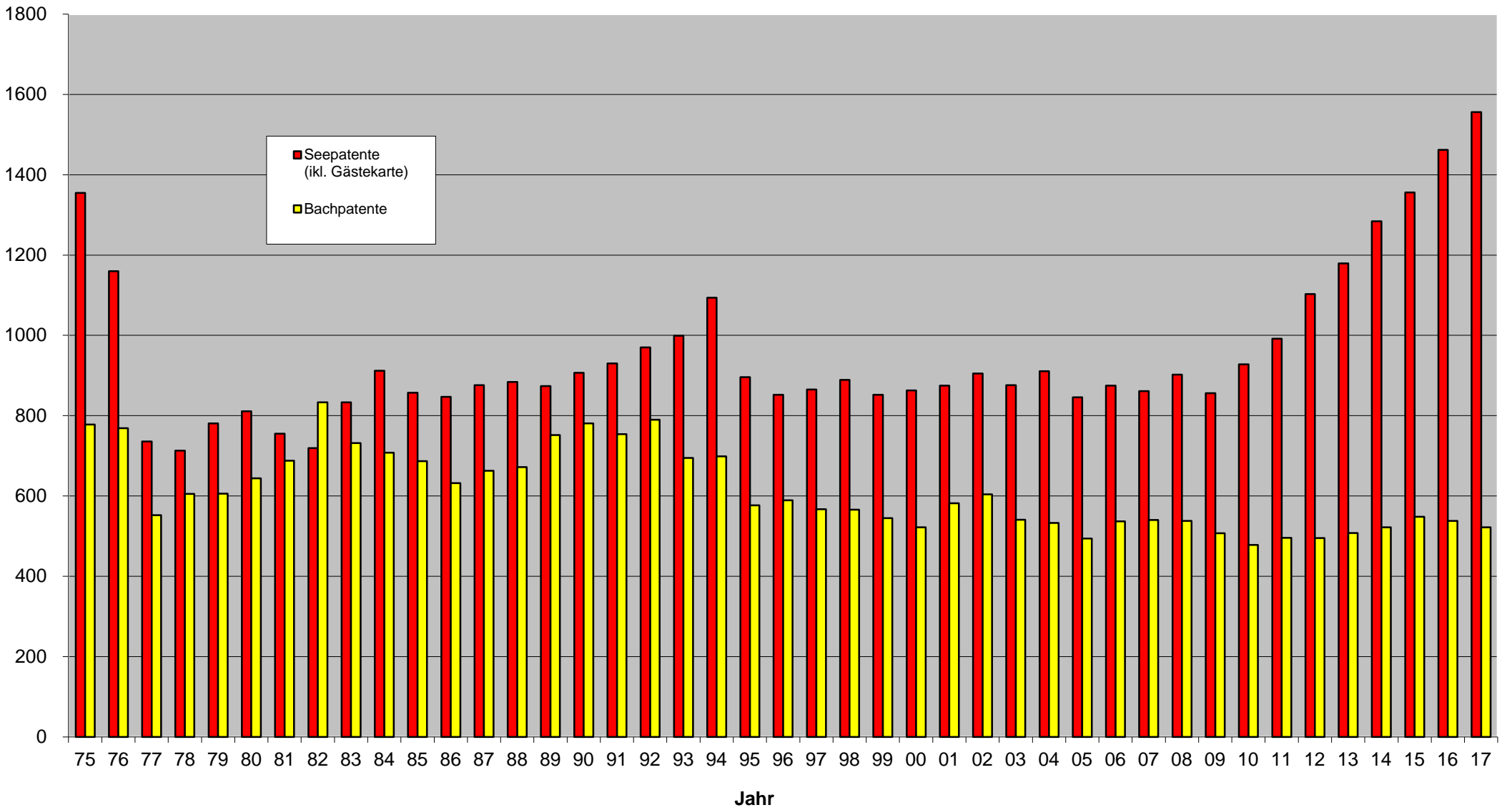
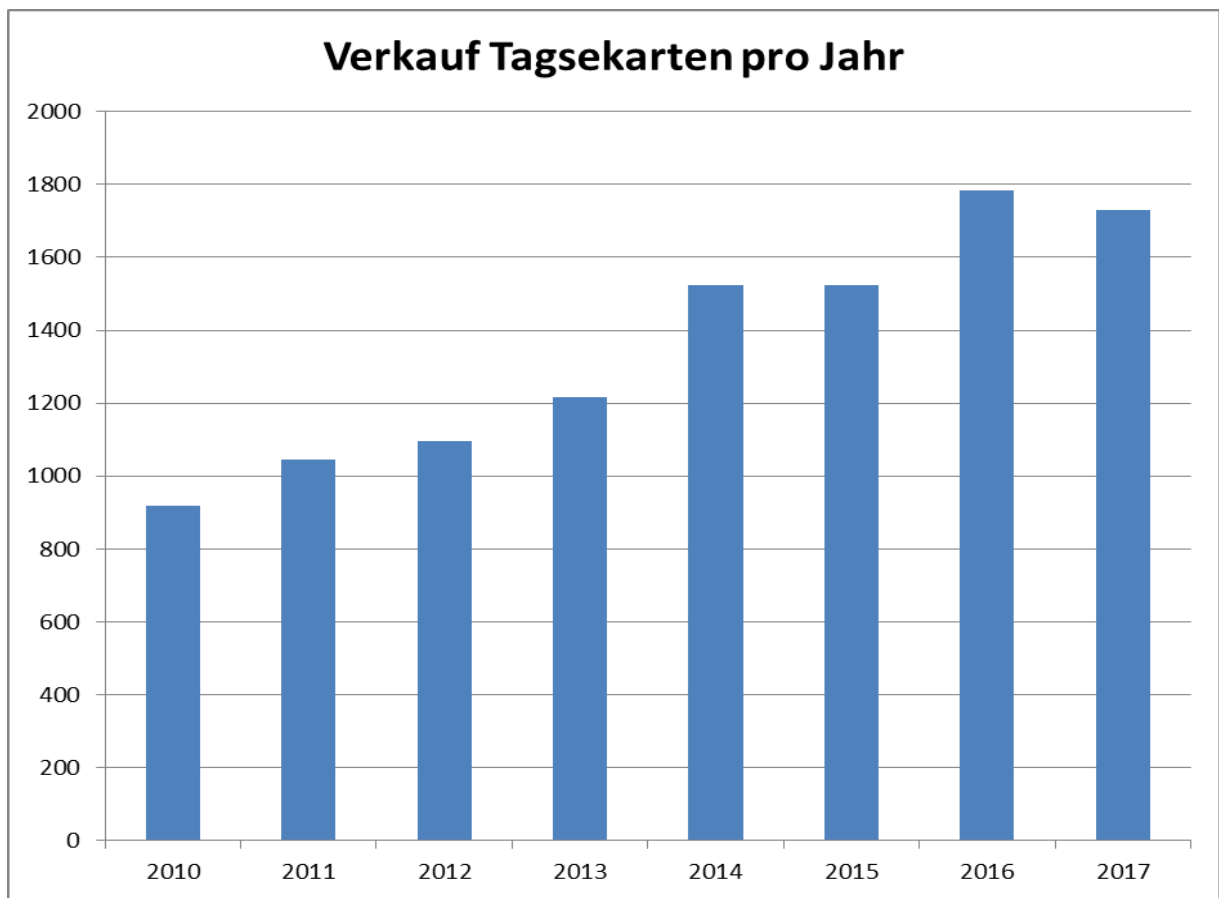


# Fischereipatente 1975 - 2017

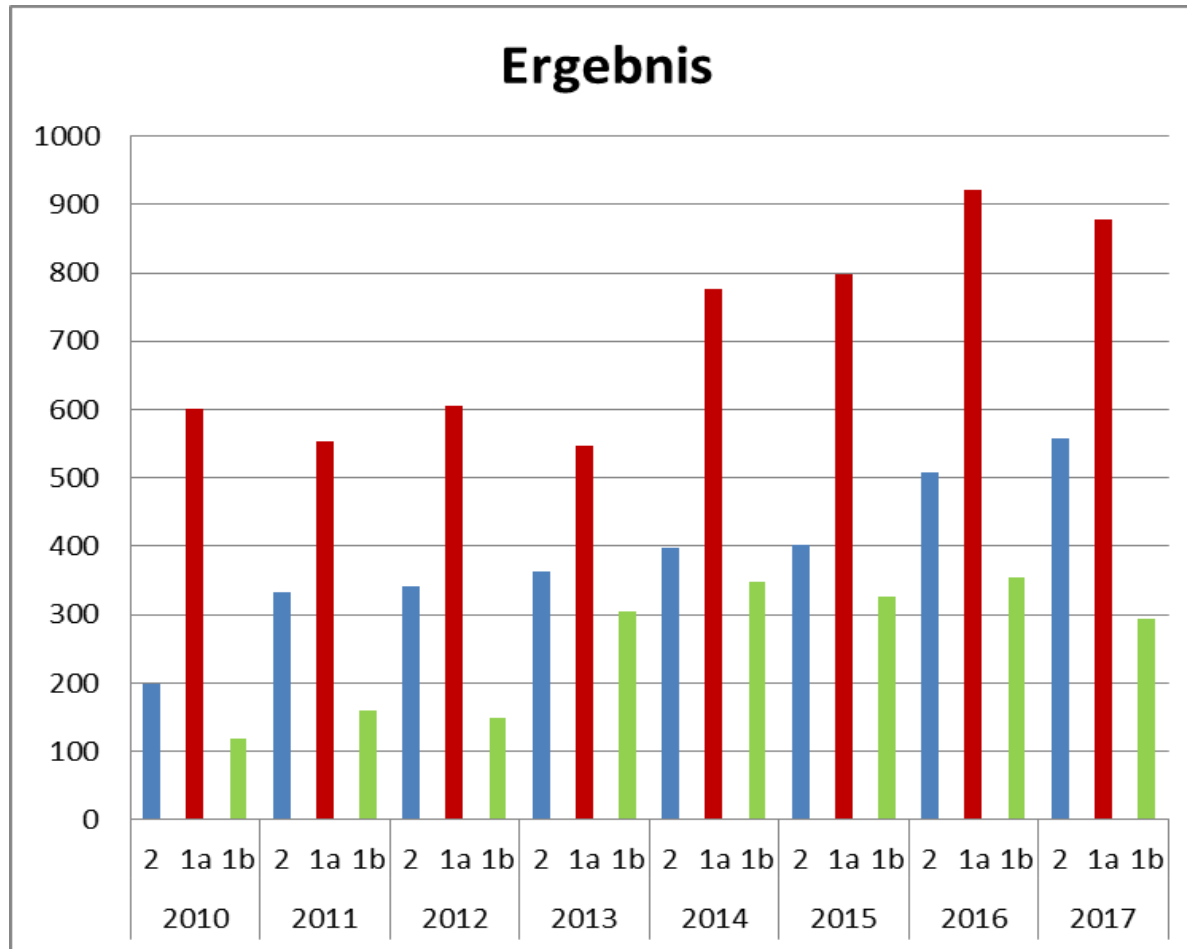




### Anzahl verkaufte Tageskarten pro Jahr



## Anzahl verkaufte Tageskarten pro Jahr und Patentart



1a: Seepatente vom Ufer  
1b: Seepatente vom Boot  
2: Bachpatente

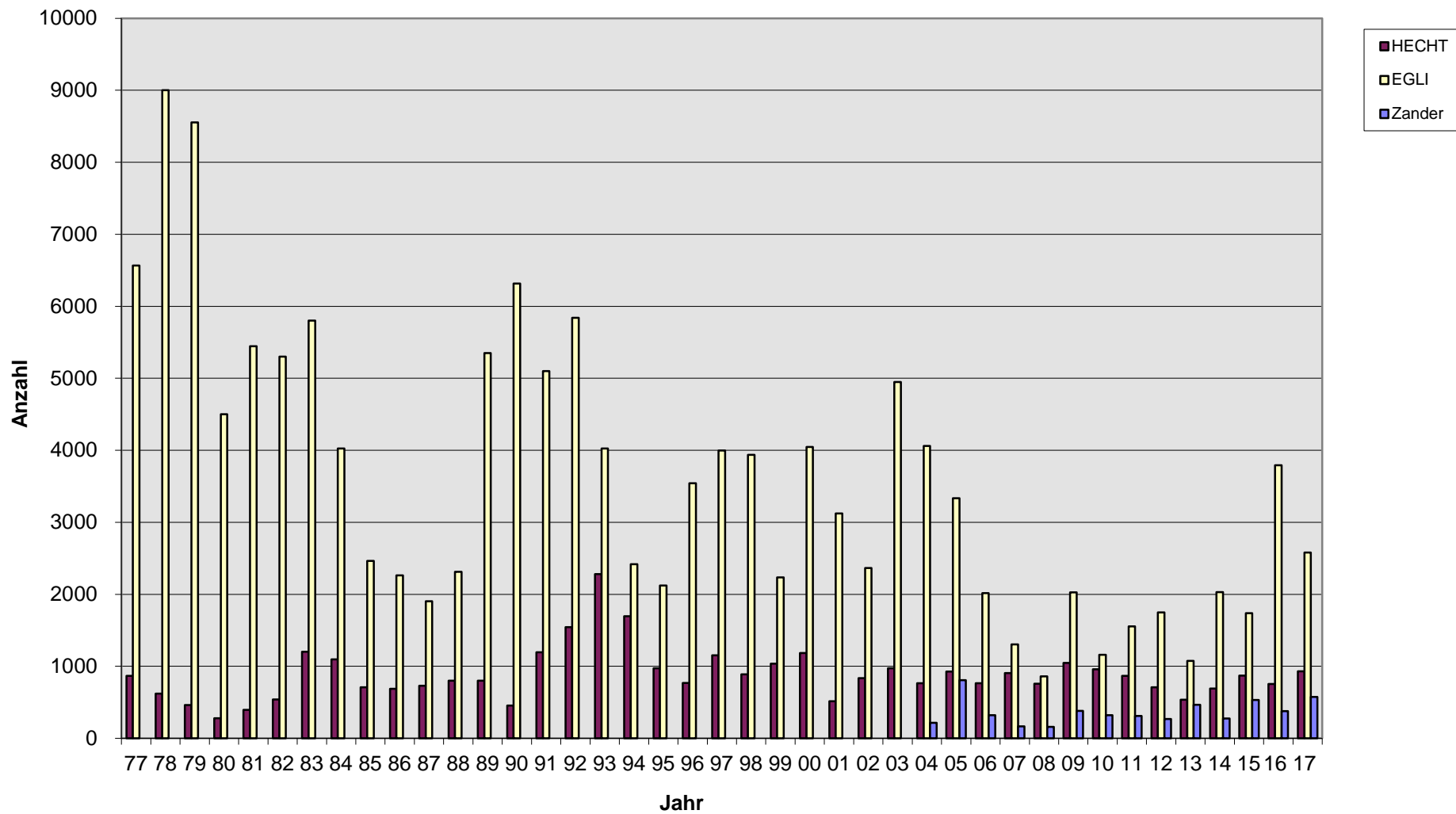


## Fischfangstatistik Lauerzersee

Jahr	Seeforelle	Seesaibling/Rötel	Felchen	Hecht	Egli/Flussbarsch	Aal	Albeli	Karpfen	Schleie	Trüsche	Zander	Unbekannte Fischart
				49	6						6	30
1977	41		9	867	6564			1	131	54		
1978	12		2	622	9000			20	54	31		
1979	19			461	8555				132	322		
1980	17			279	4500				28			
1981	15			396	5444			1	16	125		
1982	39			540	5300			2	39	150		
1983	15			1203	5800			26	32	27		
1984	23		2	1096	4024			1	90	142		
1985	3			707	2464			2	143	192		
1986	9		6	688	2263			7	187	126		
1987	7		6	730	1902			5	67	15		
1988	18		1	801	2311			1	103	10		
1989	19		1	800	5350	169		80	146	2		6891
1990	18			454	6316	167		182	102			12404
1991	4		3	1194	5098	34		207	10			4217
1992	19		158	1542	5840	55		238	67	31		5838
1993	9		24	2280	4026	85		141	433	67		9848

Jahr	Seeforelle	Seesaibling/Rötel	Felchen	Hecht	Egli/Flussbarsch	Aal	Albeli	Karpfen	Schleie	Trüsche	Zander	Unbekannte Fischart
1994	9		2	1695	2417	66		106	268	1		6567
1995	9			973	2123	22		88	123			8439
1996	7		3	770	3542	91		155	103			6176
1997	17		51	1151	3995	59		96	50			5256
1998	9		9	888	3936	26		59	30	5		4036
1999	5		77	1036	2236	14		70	47			4086
2000	1			1183	4045	12		56	48	1		7297
2001	6			516	3121	10		55	38			5160
2002	11			837	2364	27		35		29		2829
2003	31		32	974	4949	9		27		82		7914
2004	5		2	763	4059	8		16			216	6736
2005	3		10	927	3334	12		37		81	807	3246
2006	3		4	764	2015	9		48		90	320	3137
2007	3			904	1305	21		31		20	166	3014
2008	7	6	1	756	861	10		45		9	158	2559
2009	3		3	1046	2028	18		51		8	380	2450
2010			4	962	1158	46	14	39	8	16	323	2965
2011	3	7	1	869	1555	91	3	81		3	311	2582
2012	64	1		710	1748	63		27		9	269	2934
2013	4		3	536	1075	35	28	43			466	3372
2014	4		7	693	2053	44		46		4	282	2724
2015			3	869	1737	12	4	66		3	533	2929
2016	1	6		757	3802	1	24	62		18	384	2339
2017	2		1	929	2560	38	4	34		21	574	2347

# Fischfang Lauerzersee 1977 - 2017





## Fischfangstatistik Itlimoosweiher

Jahr	Seeforelle	Seesaibling/Rötel	Felchen	Hecht	Egli/Flussbarsch	Aal	Albeli	Karpfen	Schleie	Trüsche	Zander	Unbekannte Fischart
2002	6			22	51			4		1	5	349
2003				20	77						6	283
2004				20	47			3			8	106
2005				41	33			5		1	8	178
2006				23	40			1			14	123
2007				24	32			1			9	68
2008				24	17			6			8	219
2009				11	2			1				8
2010				8	11						2	10
2011	1		61	5	52							6
2012				10	16			1			2	5
2013				14	14			49			5	127
2014	1	20		16	40			32				159
2015				18	16		5	26			2	104
2016				14	4			4				130
2017				15	11			12			1	84

Umweltdepartement

Amt für Natur, Jagd und Fischerei

Bahnhofstrasse 9  
Postfach 1183  
6431 Schwyz  
Telefon 041 819 18 44  
Telefax 041 819 18 49



## Fischfangstatistik Vierwaldstättersee (ganzer Schwyzer Seeteil)

Jahr	Seeforelle	Seesaibling/Rötel	Felchen	Hecht	Egli/Flussbarsch	Aal	Albeli	Karpfen	Schleie	Trüsche	Zander	Unbekannte Fischart
					1							
2000	185	27	677	269	3643	1				665		644
2001	121	18	748	278	5812	1				1633		1143
2002	163	4	244	311	4008					878		658
2003	161	1	557	248	4447	8				793		504
2004	107	68	174	189	4225	4				272		226
2005	177	24	134	310	4276	20				257		503
2006	184	11	138	259	5183	4				195	3	606
2007	141	17	90	311	5205		83			242		372
2008	99		163	227	5307	20	70			549	1	166
2009	78		114	209	6423	10	67	1		357	12	442
2010	122		348	379	5066	9	50			243	10	300
2011	140	6	575	323	5641	6	117	3		428	2	239
2012	104	62	581	352	4900		346			363	3	221
2013	86	55	320	259	2996	2	65			134	8	44
2014	88	150	337	281	2963	3	116	3		104	42	384



Jahr	Seeforelle	Seesaibling/Rötel	Felchen	Hecht	Egli/Flussbarsch	Aal	Albeli	Karpfen	Schleie	Trüsche	Zander	Unbekannte Fischart
2015	130	1	467	297	4995		26			123	4	231
2016	128	18	308	292	3534		33			121		91
2017	187	9	402	363	5060		79			173	1	37



## Fischfangstatistik Zugersee

Jahr	Seeforelle	Seesaibling/Rötel	Felchen	Hecht	Egli/Flussbarsch	Aal	Albeli	Karpfen	Schleie	Trüsche	Zander	Unbekannte Fischart
				1	196							
2000	52	10	58	125	3715	22		1		66		1377
2001	14	14		35	19482	1				380		575
2002	50			102	12253	2				527		1198
2003	25	21	18	106	13704			1		543		502
2004	55	1	3	82	10388			2		212		465
2005	71	4	3	137	9946	2		2		334		528
2006	106	5	9	120	20270					374		1126
2007	231	163		98	14555	5		3		575		1380
2008	254	6	11	74	10845	7				313		424
2009	189		30	99	9290	2	22	16		258		3004
2010	297	71	8	57	14160	1		1	1	135	2	3082
2011	167	95	19	64	10838	2		10		202	2	2371
2012	53	46	3	82	19545	5		3		290	7	1355
2013	102	21	7	132	14966			6		91	15	1685
2014	138	1313	63	90	8946	1	4			252		684
2015	112	456	116	139	23670					298	1	713
2016	106	393	173	215	16895	1	10			322	10	464

Jahr	Seeforelle	Seesaibling/Rötel	Felchen	Hecht	Egli/Flussbarsch	Aal	Albeli	Karpfen	Schleie	Trüsche	Zander	Unbekannte Fischart
2017	61	272	136	254	17467		7	1		185	2	240



## Fischfangstatistik Zürichsee

Jahr	Seeforelle	Seesaibling/Rötel	Felchen	Hecht	Egli/Flussbarsch	Aal	Albeli	Karpfen	Schleie	Trüsche	Zander	Unbekannte Fischart
2002	99	23	7741	505	18716			54		6		589
2003	83	19	8597	625	21706	2		17		4	2	1010
2004	89	37	7060	884	11857	1		6		3		785
2005	72	53	5617	440	6697			1		36	2	888
2006	63	1	5627	272	6691		36	6		50	1	365
2007	74	6	10744	379	5943	1	33	2		18	4	177
2008	67	1	20911	344	8686	11	54	1		32	6	260
2009	72		18803	651	8708		6	9		40	1	753
2010	77	3	5476	537	2616	2	8		44	36	1	377
2011	34		3726	224	3840		52	2		78	1	472
2012	18	1	1574	298	5306	1	28	1		7		287
2013	19	3	3635	531	3646		8	4		369	106	112
2014	85	3	3928	558	4514	5	212	1		91	5	128
2015	28		5289	367	2386		197	3		43	3	185
2016	22		3437	426	3070		50	1		1	1	130
2017	15	2	2703	310	3144							92

Umweltdepartement

Amt für Natur, Jagd und Fischerei

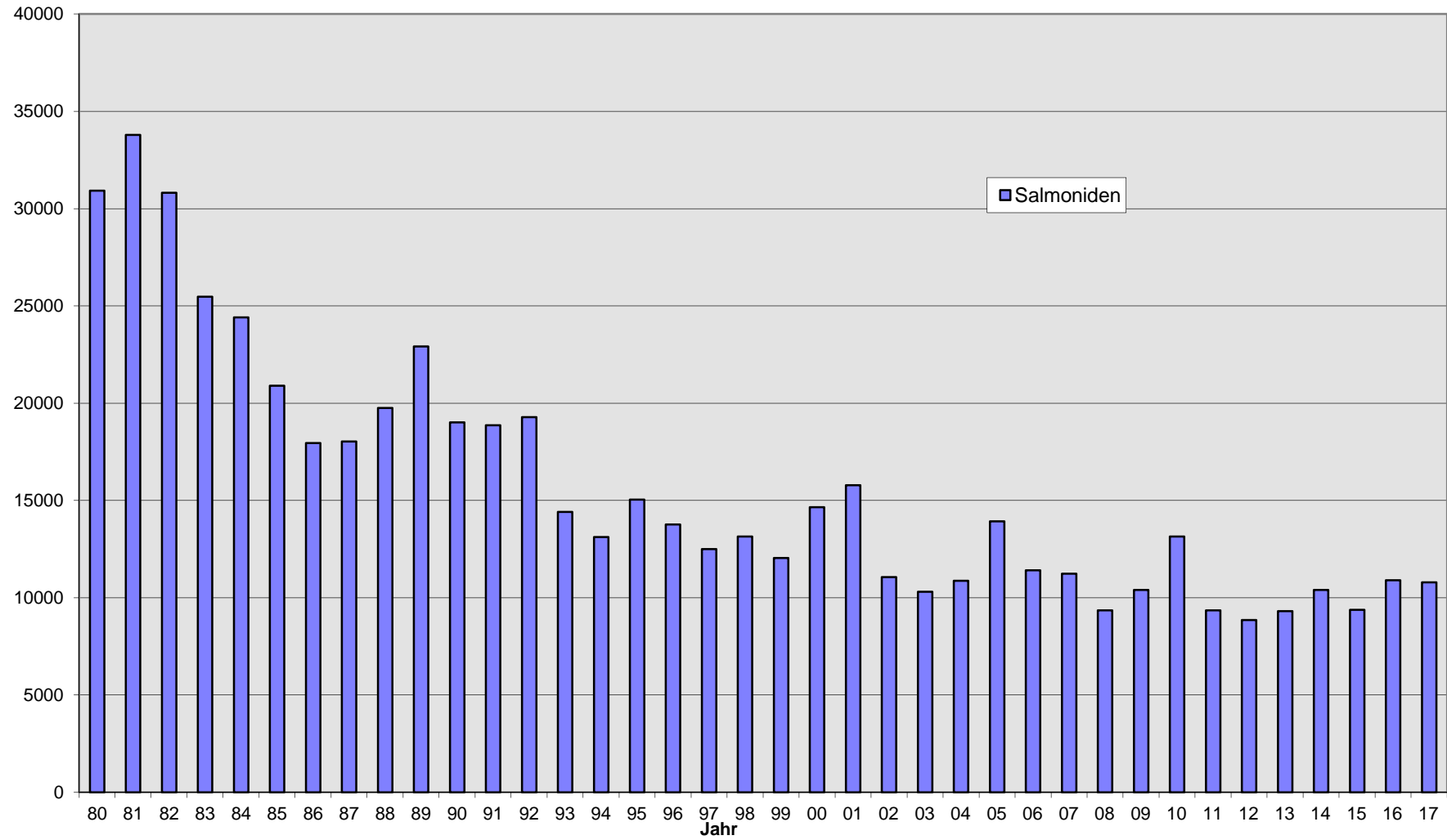
Bahnhofstrasse 9  
Postfach 1183  
6431 Schwyz  
Telefon 041 819 18 44  
Telefax 041 819 18 49



## Fischfangstatistik Zürichsee (Obersee)

Jahr	Seeforelle	Seesaibling/Rötel	Felchen	Hecht	Egli/Flussbarsch	Aal	Albeli	Karpfen	Schleie	Trüsche	Zander	Unbekannte Fischart
2010	95		7116	308	1866	1	44	13		25	1	77
2011	39		7450	251	2943		70	1		105		101
2012	28	1	4853	406	2764		30	1		17	1	222
2013	35	3	8676	471	3853	3	61	3		200	4	306
2014	74	5	7849	513	2554		111	2		28	2	178
2015	52	11	5437	439	1699		64	8		3		119
2016	43		3801	463	1585		10	8		25		172
2017	23		3835	297	899		20	2		4	2	61

### Fangstatistik Fließgewässer 1980 - 2017





## Fischfangstatistik Fliessgewässer 2016 - 2018

Nr.	Gewässer	2016				2017				2018			
		BF	IGBI	BS	ASCH	BF	IGBI	BS	ASCH	BF	IGBI	BS	ASCH
<b>Schwyz</b>													
1	Ausgleichsbecken Riedplätz	596	14	2		642	3			809			
2	Ausgleichsbecken Sali	289	42	9		467	8	32		523	3	9	
3	Ausgleichsbecken Waldi	109	201	78		134	354	57		158	548	198	
4	Biber	370		1		252	1			199			
5	Chäppelibach	10				3				13			
6	Chlausenbach (Goldau)	49				22				23			
7	Chlausenbach (Rothenthurm)	40				22				14			
8	Chlingentobel-,Hundsühli-,Chlotterlibac	83				64				37			
9	Dorfbach (Lauerz)	11				29	14			10			
10	Goldbach-Ottenbach	38				35				19			
11	Gründelisbach	63				36				33			
12	Mettelbach	93				44		5		5			
13	Ibach-Gibelbach	27				12				6			
14	Klosterbach	33				22				15			
15	Lauitobelbach	16				3				7			
16	Leewasser	247				191	1			107	1		
17	Muota (Bisisthal-Hinteribach)	1866	7			1260	5			913	6		
18	Muota (Hinteribach-See)	392	7		3	288	13	2	1	286	6		
19	Nietenbach	174	8			178	15			75	1		
20	Rigiaa	436				390		1		292			
21	Rufibach (Arth)	21				15				22	1		
22	Sagenbach (Sattel)	13				13				11			
23	Schläukbach (Biber)	21				20				4			
24	Schornenbach	9				17				29			
25	Seeweren	118	2			131	16			86	11		
26	Siechenbach	74				82				41	1		
27	Starzlen	8				24				2			
28	Steiner Aa	376	12	2		296	2			233	8	2	
29	Stoosbach	20				10				5			
30	Teubertsbach	5				13				14			
31	Tobelbach	13				11				11			
32	Wydenbach (Chopfbach)	10				11				2			
33	Klön	7				4				6			
34	weitere Bäche Bezirk Schwyz	139				133				76	1		

# Fischfangstatistik Fließgewässer 2016 - 2018

Nr.	Gewässer	2016				2017				2018			
		BF	IGBI	BS	ASCH	BF	IGBI	BS	ASCH	BF	IGBI	BS	ASCH
<b>Gersau</b>													
35	Dorfbach (innerer Gersau)	41				32				19			
36	Dorfbach (äusserer Gersau)	33				14				39			
37	weitere Bäche Bezirk Gersau												
<b>March</b>													
41	Aberenbach	2	9			17	5		2	8	14		
42	Bäche in der Linthebene	36				26				9			
43	Chälenbach (Altendorf)	2				7							
44	Chälenbach-Schwerzibach (Schübelbac	5				4							
45	Chessibach	4				15		2		5			
46	Chiläbach	40				24				5			
47	Chrutzerlibach	78				59				50			
48	Mosenbach	6				2				4			
49	Paulihofbach	9				46				5			
50	Ruestelbach	17				15				29			
51	Rütibach	97				93				110			
52	Spreitenbach-Chli Aa	114				176				65			
53	Summerholzbach	9				12	5			2	1		
54	Trepsenbach	144				103				94			
55	Wägitaler Aa (oberhalb Rempen)	476				342				142			
56	Wägitaler Aa (unterhalb Rempen)	250		1		259	2	2		167	2	1	
57	Schlierenbach-Tannstofelbach	4	2			19				6		1	
58	weitere Bäche Bezirk March	52				65				4			
<b>Einsiedeln</b>													
61	Alp (Brunni-Einsiedeln)	245	1			417				350			
62	Alp (Einsiedeln-Mündung Sihl)	898	2			1205		1		1026	1		
63	Aubach	3				4				3			
64	Brandegg-Chnüwegbach	14				3							
65	Brunnenbach	37				24				20			
66	Eubach-Chrummfluebach	16				16				7			
67	Fischbach	14				8	2			8			
68	Grossbach	25				30		1		15			
69	Hürlisbach	9				10				3			
70	Minster	255	1			237				145			
71	Nidlaubach	7				6				6			
72	Rickentalbach-Mieseggbach	23				22				20			
73	Rotenbach	1				1							
74	Sagenbach (Oberiberg)	25				11				1			
75	Sihl (oberhalb Sihlsee)	66				68				45			
76	Sihl (unterhalb Sihlsee)	1365	1	3	1	1596	22	1		1457	1		
77	Stille Waag	197	1			139				130			
78	Waagbächlein	38				35	3			20			



# Fischfangstatistik Fließgewässer 2016 - 2018

Nr.	Gewässer	2016				2017				2018			
		BF	IGBI	BS	ASCH	BF	IGBI	BS	ASCH	BF	IGBI	BS	ASCH
79	Wänibach	2											
80	Stöckweidlibach	7								8			
81	Schmalzgrubenbach	1				5				1			
82	Kettkanal	17				14				6			
83	weitere Bäche Bezirk Einsiedeln	23				20				24			
<b>Küssnacht</b>		<b>BF</b>	<b>IGBI</b>	<b>BS</b>	<b>ASCH</b>	<b>BF</b>	<b>IGBI</b>	<b>BS</b>	<b>ASCH</b>	<b>BF</b>	<b>IGBI</b>	<b>BS</b>	<b>ASCH</b>
85	Aahusbach	2	2							1			
86	Dorfbach (Küssnacht)	1				1				6			
87	Ghürschbach	2				5				4			
88	weitere Bäche Bezirk Küssnacht	3				1				2			
<b>Höfe</b>		<b>BF</b>	<b>IGBI</b>	<b>BS</b>	<b>ASCH</b>	<b>BF</b>	<b>IGBI</b>	<b>BS</b>	<b>ASCH</b>	<b>BF</b>	<b>IGBI</b>	<b>BS</b>	<b>ASCH</b>
91	Krebsbach-Itlimoosbach	65				60				32			
92	Sarenbach-Eulenbach	22				29				22			
93	Staldenbach	13				15				11			
94	Talbach					2				1			
95	weitere Bäche Bezirk Höfe	10	1			22	4			7			
Total		10601	313	96	4	10210	475	104	3	8230	606	211	
Total Salmoniden		11014				10792				9047			



### Belegung (Eier) der Kantonalen Brutanstalt seit 2006 (Besatzjahr)

